



EAR MONITORS & PRO AUDIO

Noi di **Livezoner41** costruiamo auricolari a padiglione. Quello di cui abbiamo bisogno dai nostri clienti è una impronta completa dell'orecchio, con particolare attenzione alle conche superiori ed inferiori, il trago, e antitrago.

Gli Otoblock dovrebbero essere fatti di cotone invece che di spugna. La spugna per strutture ed elasticità non consente di rilevare importanti dettagli della seconda ansa del condotto e modifica la pressione della pasta, nello stesso.

Masticare un Chewing gum per tutto il tempo necessario all'indurimento della pasta, per avere maggiori dettagli sull'articolazione mandibolare e il suo riflesso sui condotti durante i vari movimenti mandibolari.

L'Audio protesista, dovrà plasmare la pasta con il pollice con la dovuta pressione fino al suo quasi completo indurimento.

Si raccomanda di usare possibilmente siringhe per impronte convenzionali, ed evitare se possibile le siringhe elettromeccaniche che impediscono di rilevare la giusta pressione per tutta la volumetria dell'orecchio. (Vanno bene per le protesi acustiche ma non sono indicate per gli In Ear Monitors)

Per qualsiasi domanda o informazione non esitate a contattarci:

Livezoner41

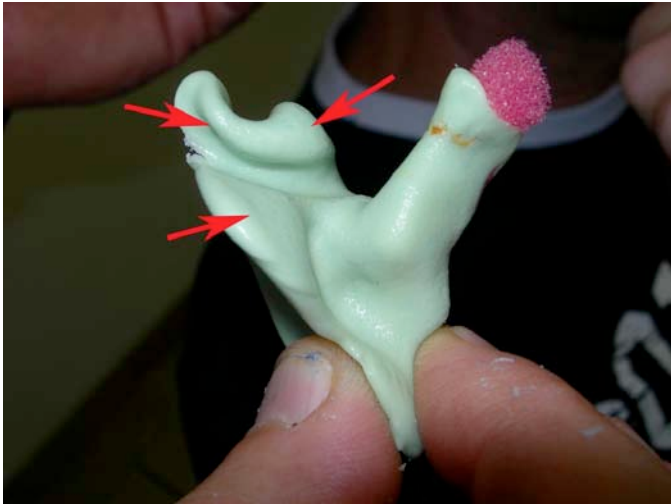
Via Monte Faito 7
65124 – Pescara
ITALY

Tel +39 085 4156432
Fax +39 085 4156432

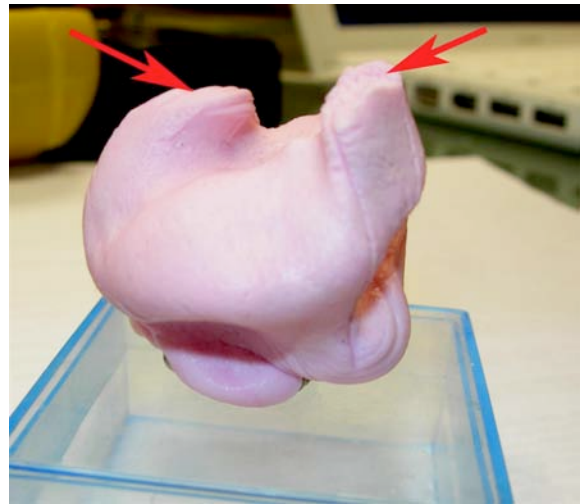
www.livezoner41.com



EAR MONITORS & PRO AUDIO



IMPRONTA CORRETTA



IMPRONTA SCORRETTA

*NOTARE LA MANCANZA DEI PARTICOLARI DELLA
CONCA SUPERIORE E DEL
CANALE*



PRESSIONE CON IL POLLICE



CONCA SUPERIORE - IMPORTANTE